



OSIEDLE
KSIĘŻNEJ
DĄBRÓWKI

SKARBĆOWA



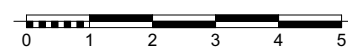
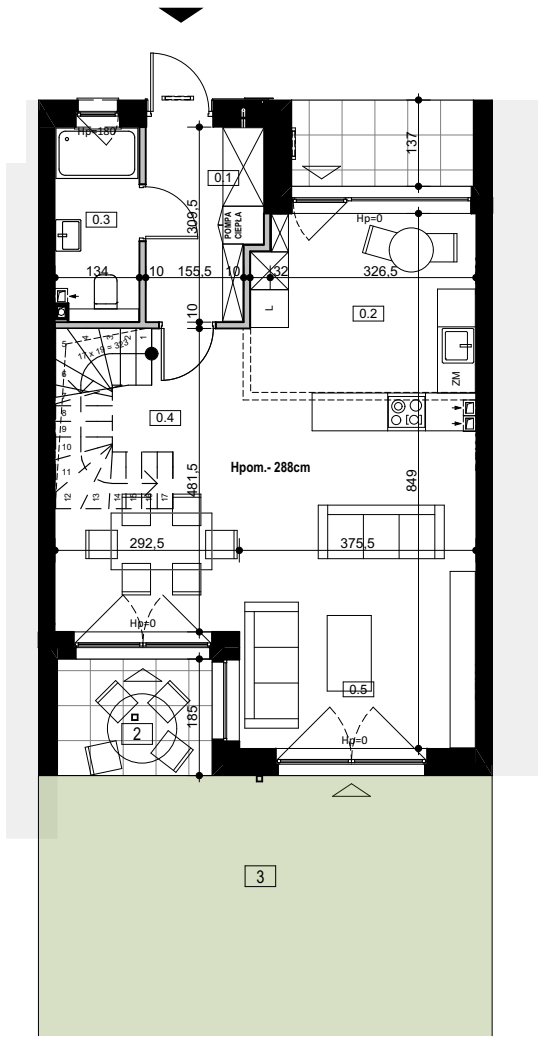
BUDYNEK NR 57

POW. DZIAŁKI 182 m²

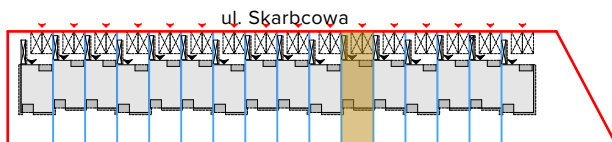
POW. UŻYTK. 98,17m²

LICZBA POKOI 4

RZUT PARTERU

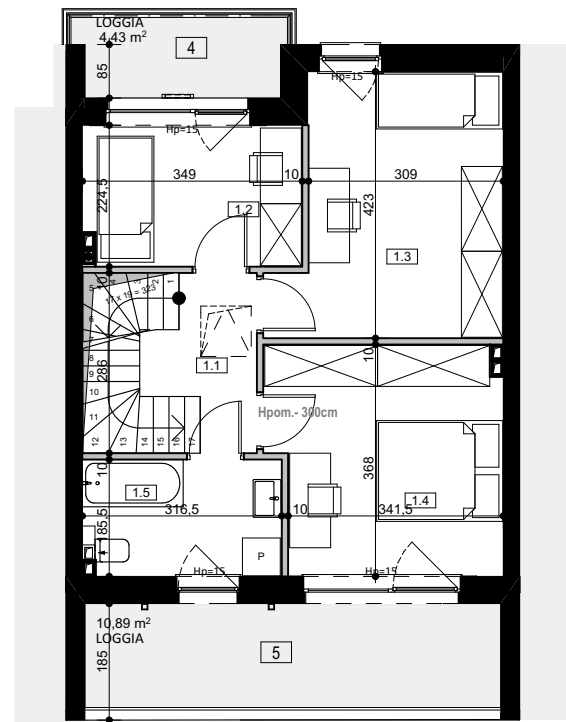


PLAN ZAGOSPODAROWANIA TERENU

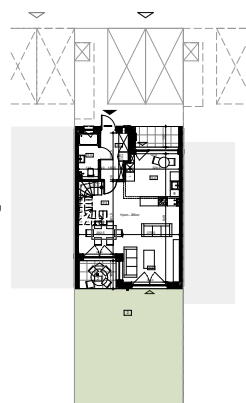


--- MOŻLIWE WYDZIELENIE POMIESZCZENIA
- - - SCIANY DZIAŁOWE MOŻLIWE DO DEMONTAŻU
■ SCIANY KONSTRUKCYJNE BEZ MOŻLIWOŚCI DEMONTAŻU

RZUT PIĘTRA



RZUT KONDYGNACJI



PARTER

0.1	HOL	5,37 m ²
0.2	ANEKS KUCHENNY	12,07 m ²
0.3	ŁAZIENKA	4,02 m ²
0.4	KLATKA SCHOD.	2,17 m ²
0.5	SALON	28,68 m ²
		52,31 m²

PIĘTRO

1.1	HOL	5,72 m ²
1.2	POKÓJ	7,64 m ²
1.3	POKÓJ	13,71 m ²
1.4	POKÓJ	13,04 m ²
1.5	ŁAZIENKA	5,75 m ²
		45,86 m²

POW. UŻYTKOWA

2. TARAS	4,54 m ²
3. OGRÓDEK	57,80 m ²
4. LOGGIA 1	4,43 m ²
5. LOGGIA 2	10,89 m ²
POW. DZIAŁKI	182,00 m²



INWESTOR:
NICKEL PROJECTS Sp. z o.o.
Biuro Sprzedaży: NICKEL DEVELOPMENT
ul. Piątkowska 110, Poznań
tel. +48 506 175 176, sprzedaz@nickel.com.pl

PROJEKTANT:
PRACOWNIA KRZYSZTOF GAJEWSKI
ul. Morenowa 15
62-052 Komorniki
ag

Podane na karcie powierzchnie pomieszczeń oraz ich wymiary są powierzchniami i wymiarami projektowymi i mogą się nieznacznie różnić od powierzchni w wybudowanym budynku. Aranżacja mieszkania jest tylko wizualizacją i nie stanowi oferty handlowej - ma jedynie charakter poglądowy, przybliżający wielkość mieszkania. Nieruchomość wspólna i sposób jej zagospodarowania podlegają ochronie na podstawie ustawy z dn. 04.02.1994 r. o prawie autorskim i prawach pokrewnych (tj. Dz. U. 2019, poz. 1231).