



OSIEDLE  
KSIĘŻNEJ  
DĄBRÓWKI  
GOŚCINIEC

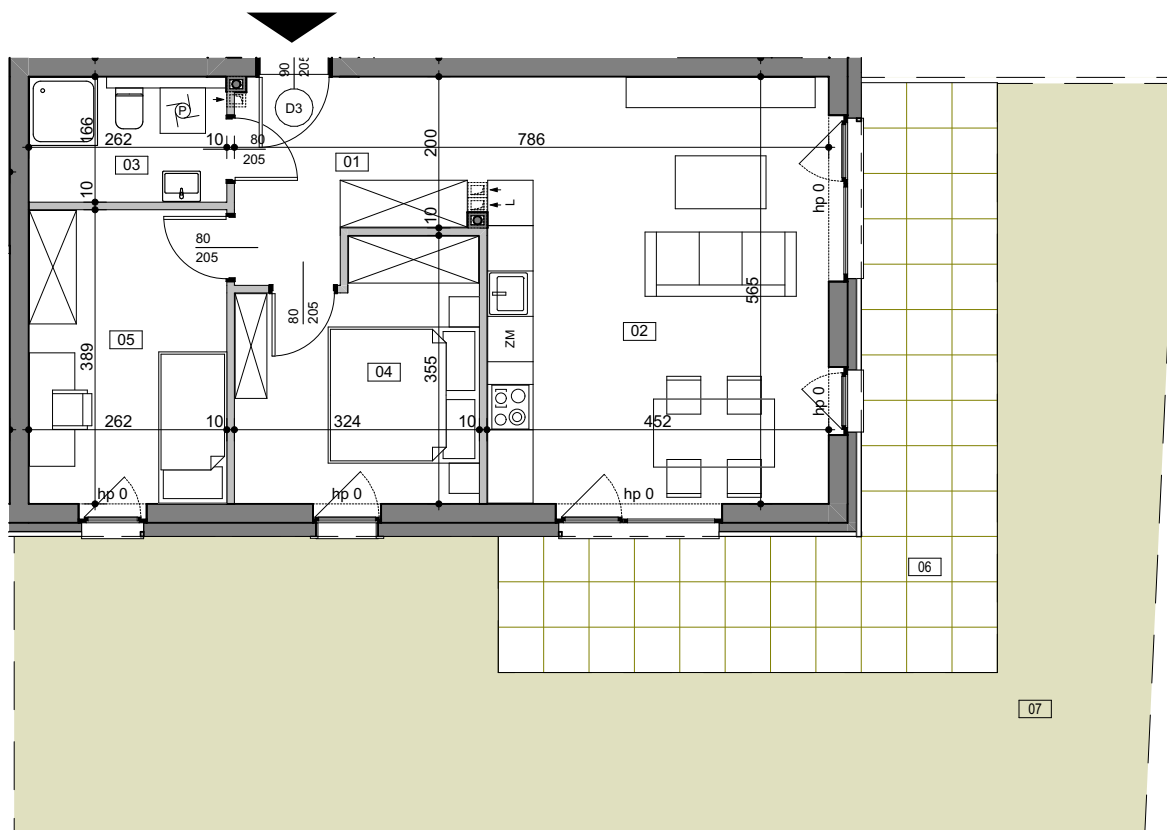


LOKAL NR 4

PARTER

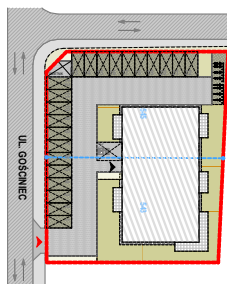
POW. UŻYTK. 57,46m<sup>2</sup>

LICZBA POKOI 3

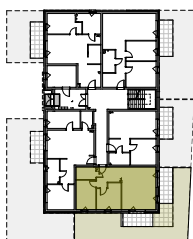


ŚCIANY DZIAŁOWE MOŻLIWE DO DEMONTAŻU  
ŚCIANY KONSTRUKCYJNE BEZ MOŻLIWOŚCI DEMONTAŻU

PLAN ZAGOSPODAROWANIA TERENU



RZUT KONDYGNACJI



ZESTAWIENIE POWIERZCHNI

01	HOL	7,58 m <sup>2</sup>
02	SALON+ANEKS KUCH.	25,33 m <sup>2</sup>
03	ŁAZIENKA	4,26 m <sup>2</sup>
04	POKÓJ	10,23 m <sup>2</sup>
05	POKÓJ	10,06 m <sup>2</sup>
<b>POW. UŻYTKOWA</b>		<b>57,46 m<sup>2</sup></b>
06	TARAS	22,68 m <sup>2</sup>
07	OGRÓDEK	61,10 m <sup>2</sup>



INWESTOR:  
NICKEL INVEST NR 10 Sp. z o.o.  
Biuro Sprzedaży: NICKEL DEVELOPMENT  
ul. Grunwaldzka 182, 60-166 Poznań  
tel. +48 506 175 176, sprzedaz@nickel.com.pl

PROJEKTANT:  
PRACOWNIA KRZYSZTOF GAJEWSKI  
ag  
ul. Morenowa 15  
62-052 Komorniki

Podane na karcie powierzchnie pomieszczeń oraz ich wymiary są powierzchniami i wymiarami projektowymi i mogą się nieznacznie różnić od powierzchni w wybudowanym budynku. Aranżacja mieszkania jest tylko wizualizacją i nie stanowi oferty handlowej - ma jedynie charakter poglądowy, przybliżający wielkość mieszkania. Nieruchomość wspólna i sposób jej zagospodarowania podlegają ochronie na podstawie ustawy z dn. 04.02.1994 r. o prawie autorskim i prawach pokrewnych (tj. Dz. U. 2019, poz. 1231).

Załącznik nr 1 - Karta katalogowa lokalu mieszkalnego