



OSIEDLE
KSIĘŻNEJ
DĄBRÓWKI
GOŚCINIEC

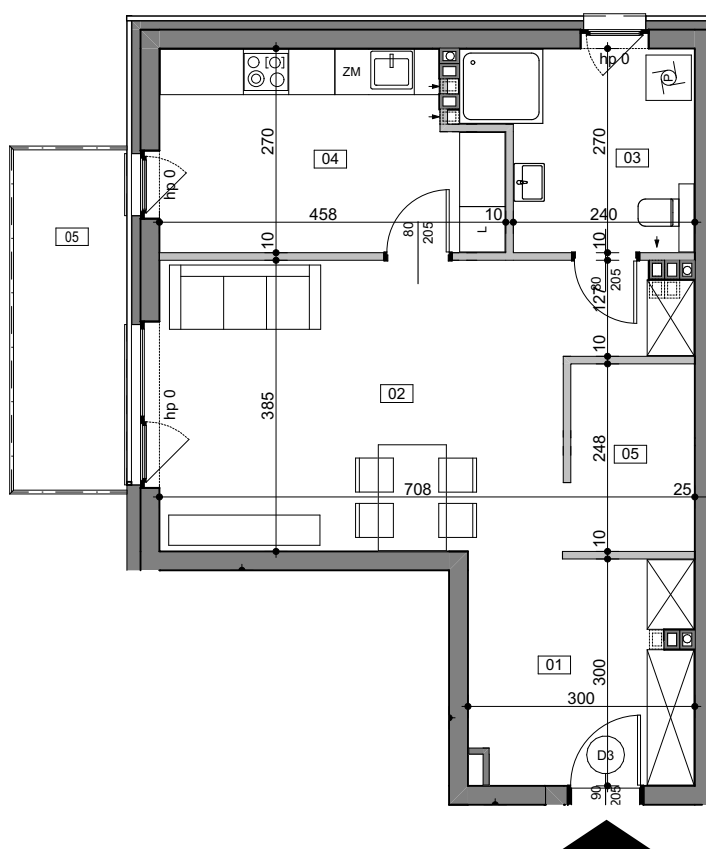


LOKAL NR 6

PIĘTRO

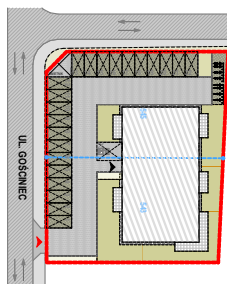
POW. UŻYTK. 53,51m²

LICZBA POKOI 1

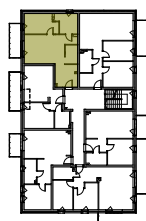


ŚCIANY DZIAŁOWE MOŻLIWE DO DEMONTAŻU
ŚCIANY KONSTRUKCYJNE BEZ MOŻLIWOŚCI DEMONTAŻU

PLAN ZAGOSPODAROWANIA TERENU



RZUT KONDYGNACJI



ZESTAWIENIE POWIERZCHNI

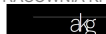
01	HOL	8,78 m ²
02	SALON	22,40 m ²
03	ŁAZIENKA	7,08 m ²
04	KUCHNIA	11,26 m ²
05	GARDEROBA	3,99 m ²
POW. UŻYTKOWA		53,51 m²

06 BALKON 6,75 m²



INWESTOR:
NICKEL INVEST NR 10 Sp. z o.o.
Biuro Sprzedaży: NICKEL DEVELOPMENT
ul. Grunwaldzka 182, 60-166 Poznań
tel. +48 506 175 176, sprzedaz@nickel.com.pl

PROJEKTANT:
PRACOWNIA KRZYSZTOF GAJEWSKI
ul. Morenowa 15
62-052 Komorniki



Podane na karcie powierzchnie pomieszczeń oraz ich wymiary są powierzchniami i wymiarami projektowymi i mogą się nieznacznie różnić od powierzchni w wybudowanym budynku. Aranżacja mieszkania jest tylko wizualizacją i nie stanowi oferty handlowej - ma jedynie charakter poglądowy, przybliżający wielkość mieszkania. Nieruchomość wspólna i sposób jej zagospodarowania podlegają ochronie na podstawie ustawy z dn. 04.02.1994 r. o prawie autorskim i prawach pokrewnych (tj. Dz. U. 2019, poz. 1231).

Załącznik nr 1 - Karta katalogowa lokalu mieszkalnego