

OSIEDLE
KSIĘŻNEJ
DĄBROWKI

SKARBOWA



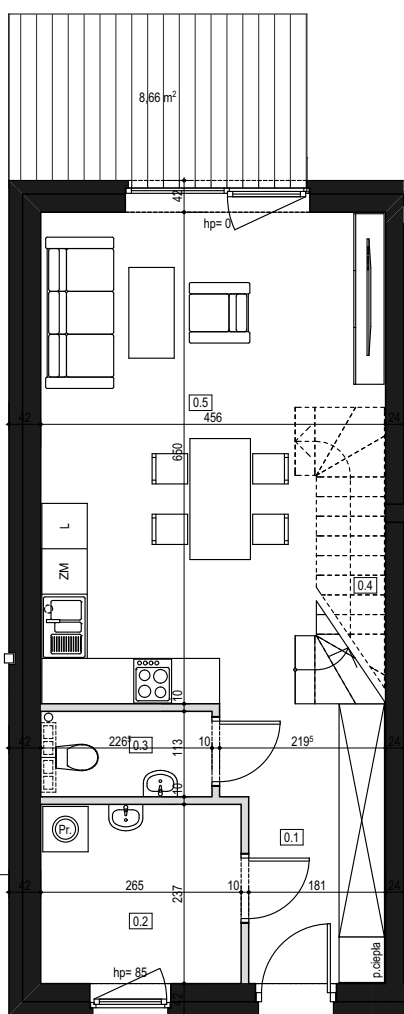
BUDYNEK NR 06

LOKAL NR 2

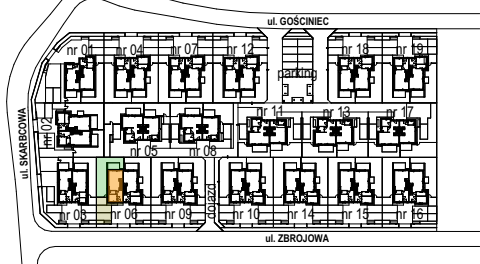
POW. UŻYTK. 87,14 m²

LICZBA POKOI 4

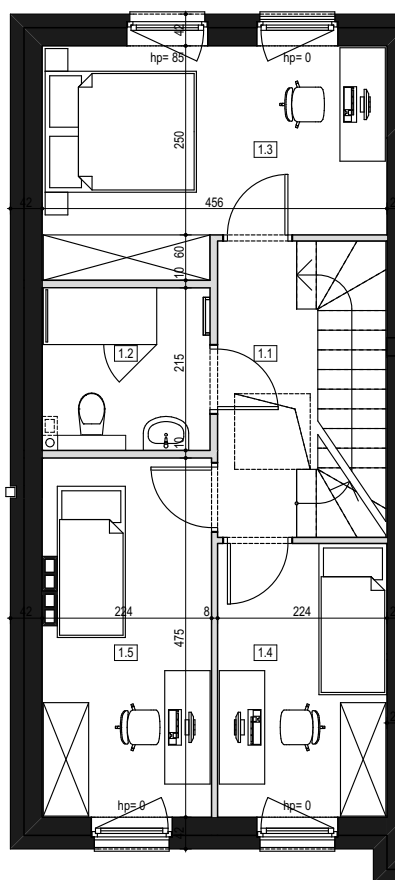
RZUT PARTERU



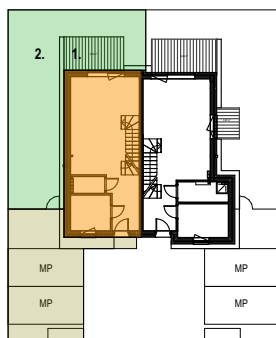
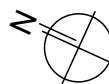
PLAN ZAGOSPODAROWANIA TERENU



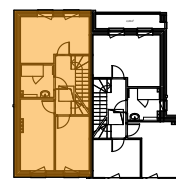
RZUT PIĘTRA



- ŚCIANY DZIAŁOWE MOŻLIWE DO DEMONTAŻU
- ŚCIANY KONSTRUKCYJNE BEZ MOŻLIWOŚCI DEMONTAŻU
- POWIERZCHNIA DZIAŁKI Z WYŁĄCZNYM PRAWEM DO KORZYSTANIA
- MP MIEJSCA POSTOJOWE



PARTER



PIĘTRO

PARTER

0.1	Kom.	7,11 m ²
0.2	Pom. gosp.	6,21 m ²
0.3	WC	2,54 m ²
0.4	Schody	2,02 m ²
0.5	Pokój + A. kuch.	26,89 m ²
		44,77 m²

PIĘTRO

1.1	Kom.	6,70 m ²
1.2	Łazienka	4,70 m ²
1.3	Pokój	12,58 m ²
1.4	Pokój	8,02 m ²
1.5	Pokój	10,37 m ²
		42,37 m²

POW. UŻYTKOWA

87,14 m²

1. TARAS

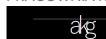
8,66 m²

2. OGRÓDEK

62,00 m²POW. DZIAŁKI Z WYŁĄCZNYM
PRAWEM DO KORZYSTANIA115,00 m²

INWESTOR:
NICKEL PROJECTS Sp. z o.o.
Biuro Sprzedaży: NICKEL DEVELOPMENT
ul. Piątkowska 110, Poznań
tel. +48 506 175 176, sprzedaz@nickel.com.pl

PROJEKTANT:
PRACOWNIA KRZYSZTOF GAJEWSKI
ul. Morenowa 15
62-052 Komorniki



Podane na karcie powierzchnie pomieszczeń oraz ich wymiary są powierzchniami i wymiarami projektowymi i mogą się nieznacznie różnić od powierzchni i wymiarów w wybudowanym budynku. Aranżacja mieszkania jest tylko wizualizacją i nie stanowi oferty handlowej – ma jedynie charakter poglądowy, przybliżający wielkość mieszkania. Nieruchomość wspólna i sposób jej zagospodarowania podlegają ochronie na podstawie ustawy z dn. 04.02.1994 r. o prawie autorskim i prawach pokrewnych (tj. Dz.U.2019, poz. 1231).

Karta katalogowa lokalu mieszkalnego